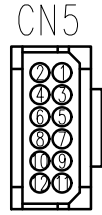
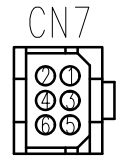
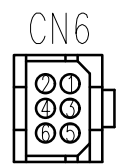
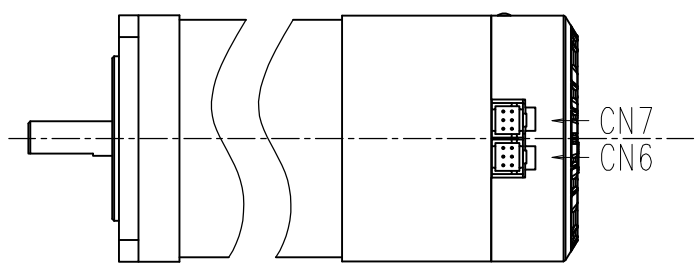
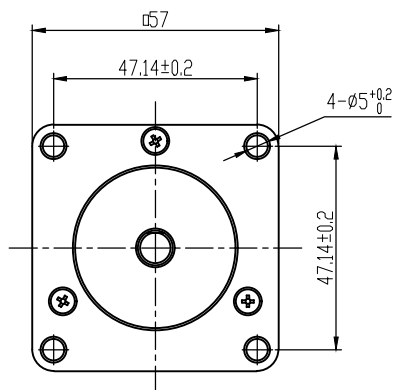
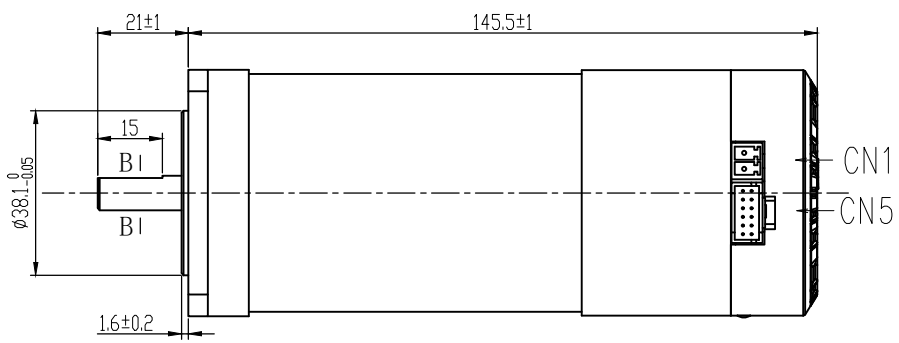
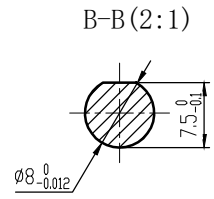
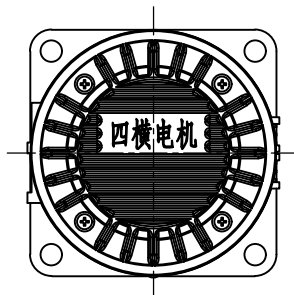


RoHS COMPLAINT



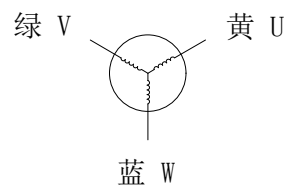
端子序号	名称	功能
1	485A/T	485通信正端
2	NC	预留
3	485B/T	485通信负端
4	NC	预留
5	GND	通信公共地
6	NC	预留

端子序号	名称	功能
1	485A/T	485通信正端
2	SWCLK/T	程序升级时钟线
3	485B/T	485通信负端
4	SWDIO/T	程序升级数据线
5	GND	通信公共地
6	+3.3V	通信3.3V电源

端子	名称	功能	
1	GND	直流电源地	DC24-36V供电, 正负接反会损坏驱动器
2	DC+	直流电源正极	

端子	名称	功能	
1	D01+	输出端子01	该端子功能取决于用户I/O功能设定
2	D01-		
3	D02+	输出端子02	
4	D02-		
8	DI1	输入端子01	
5	DI2	输入端子02	
6	DI3	输入端子03	
7	DIC	输入端子的公共端, 用来驱动输入光耦, 接DC12~24V(共阳NPN接法)或0V(共阴PNP接法), 电流≥100mA	
9	DIR+	指令方向正端	DC5-24V自适应
10	DIR-	指令方向负端	
11	PULS+	指令脉冲正端	
12	PULS-	指令脉冲负端	

额定电压	24	VDC
额定功率	200	W
额定电流	11.2	A
额定转矩	0.64	N·m
峰值扭矩	1.92	N·m
额定转速	3000±10%	RPM
最高转速	4300±10%	RPM
线电阻	0.16	Ω
线电感	0.42	mH
力矩常数	0.057	N·m/A
电机绝缘等级	Class B	



CONFIRMED&ACCEPTED BY CUSTOMER (客户确认&接受)				品名					
COMPANY CHOP&SIGNATURE (盖章&签名)				一体式无刷电机规格					
一般公差 TOLERANCE	±0.3/±3°	版本	年月日	变更番号	变更内容	设计	备注 NOTE	REV.	A
制图/DRAWN		比例 SCALE	1:1	物料号					
设计/DESIGNED		单位 UNIT	mm	型号	MD57BLYS145-24-06430-1R001				
审核/CHECKED		上海四横电机制造有限公司							
承认/APPROVED								页 SHEET	1/1

三视图
THIRD ANGLE
PROJECTION

