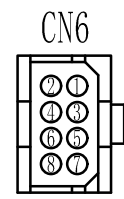
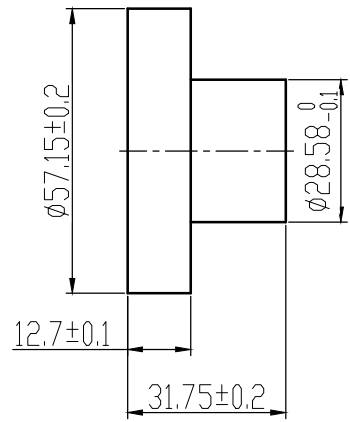
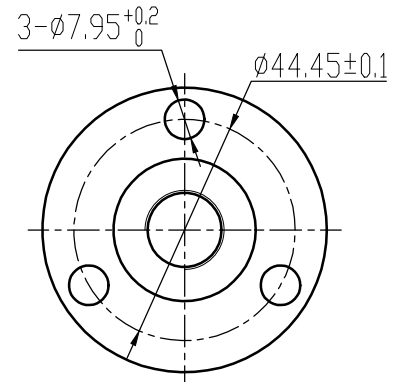
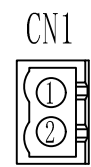


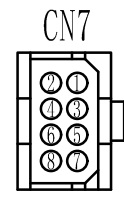
滑块尺寸 (POM)



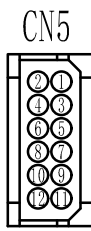
端子序号	名称	功能
1	485A/T	485通信正端
2	NC	预留
3	485B/T	485通信负端
4	NC	预留
5	GND	通信公共地
6	NC	预留
7	NC	预留
8	NC	预留



端子	名称	功能	
1	GND	直流电源地	DC48V供电, 正负接反会损坏驱动器
2	DC+	直流电源正极	

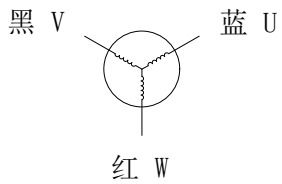


端子序号	名称	功能
1	485A/T	485通信正端
2	NC	预留
3	485B/T	485通信负端
4	NC	预留
5	GND	通信公共地
6	SWCLK/T	程序升级时钟线
7	+3.3V	通信3.3V电源
8	SWDIO/T	程序升级数据线



端子	名称	功能	
1	D01+	输出端子01	该端子功能取决于用户I/O功能设定
2	D01-		
3	D02+	输出端子02	
4	D02-		
8	DI1	输入端子01	DC5-24V 自适应
5	DI2	输入端子02	
6	DI3	输入端子03	
7	DIC	输入端子的公共端, 用来驱动输入光耦, 接DC12~24V(共阳NPN接法)或0V(共阴PNP接法), 电流≥100mA	
9	DIR+	指令方向正端	DC5-24V 自适应
10	DIR-	指令方向负端	
11	PULS+	指令脉冲正端	
12	PULS-	指令脉冲负端	

额定电压	48	V
额定功率	400	W
额定电流	11±10%	A
额定转矩	1.27	N·m
峰值转矩	3.82	N·m
额定转速	3000±10%	RPM
最高转速	3200±10%	RPM
线电阻	0.27±10%	Ω
线电感	0.56±20%	mH
力矩系数	0.12±10%	Nm/A
转子极对数	5 p	
电机绝缘等级	Class F	
防护等级	IP54	



CONFIRMED&ACCEPTED BY CUTOMER (客户确认&接受)						品名	
COMPANY CHOP&SIGNATURE (盖章&签名)						一体式丝杆电机规格	
一般公差 TOLERANCE	±0.3/±3°	版本	年月日	变更番号	变更内容	设计	备注 NOTE
制图/DRAWN		比例 SCALE	1:1	物料号			三视图 THIRD ANGLE PROJECTION
设计/DESIGNED		单位 UNIT	mm	型号	MD60AIS113-48-01330-Tr15.875x3.175x200		
审核/CHECKED		上海四横电机制造有限公司				页 SHEET	1/1
承认/APPROVED							